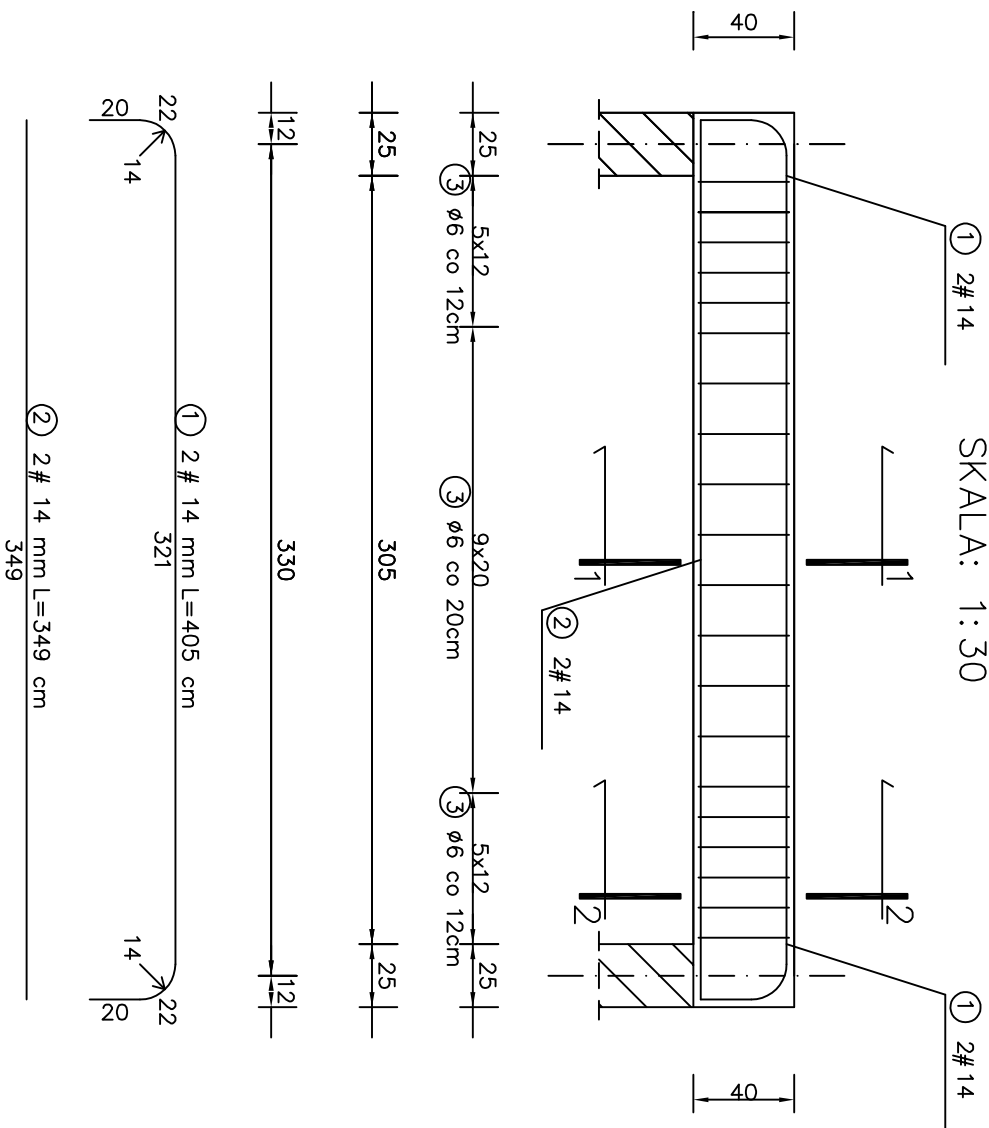


POZ.3.17 szt.1

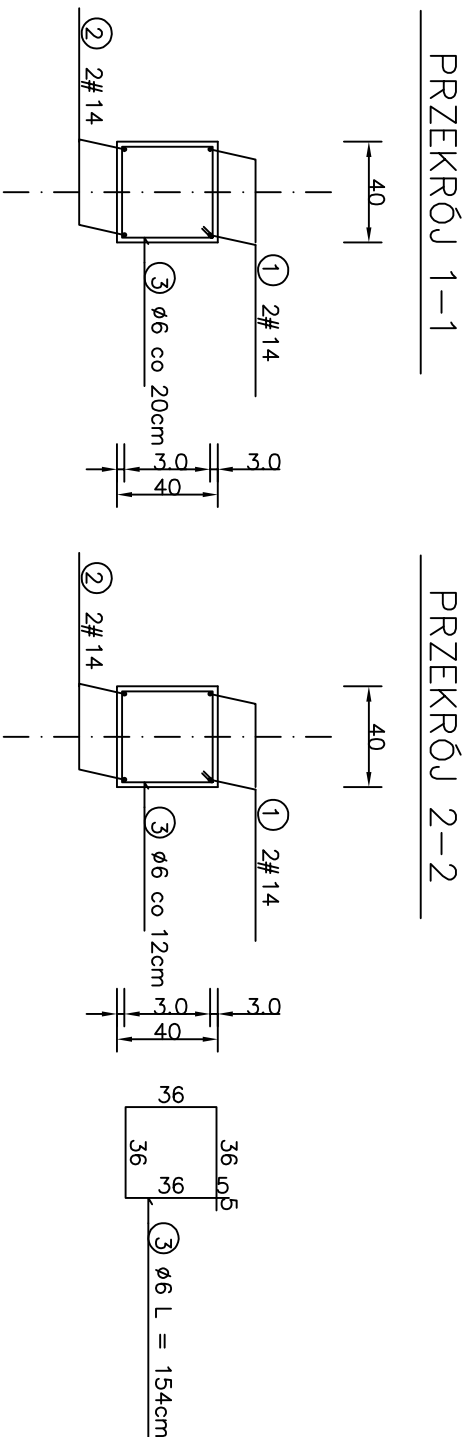
SKALA: 1:30




DŁUGOŚĆ CAŁKOWITA [m]													
NR	Średnica [mm]		Długość [cm]	Ilość [szt.]	SŁOS					34GS			
	Ø	#							# 14				
1		14	405	2						8.10			
2		14	349	2						6.98			
3	6		154	22	33.88								
DŁUGOŚĆ OGÓŁEM [m]				33.88						15.08			
MASA JEDNOSTKOWA [kg/m]				0.222						1.208			
MASA OGÓŁEM [kg]				7.52						18.22			
MASA RAZEM [kg]				7.52							18.22		

BETON KONSTRUKCYJNY B25

STAL ZBROJENIOWA 34GS, StOS



JEDNOSTKA PROJEKTOWA:	 MICRONET ART
	SPOŁKA Z OGRANICZONĄ ODPOWIEDZIALNOŚCIĄ 62-800 KALISZ, UL. LIPOWA 33
INWESTOR:	WOJEWÓDZKI SZPITAL REHABILITACYJNY UL. ARMII KRAJOWEJ 24, 11-220 GÓROWO ILAVECKIM
NAZWA ZAAMINA:	ROZBUDOWA OBIEKTÓW REHABILITACYJNYCH WOJEWÓDZKIEGO SZPIТАLA REHABILITACYJNEGO W GÓROWIE ILAVECKIM
ADRES:	dz. nr: 104/1, 133; jednostka ewidencyjna: identyfikator: 280102_1.0003.104/1(...); nazwa: GÓROWO ILAVECKIE obrób ewidencyjny: identyfikator: 280102_1.0003; nazwa: K ARMII KRAJOWEJ 24; 11-220 GÓROWO ILAVECKIE.

Projekant:	mgr inż. M. Magnuszewski	Specjalność:	Nr uprawnień:	Podpis:
Opracowanie:	mgr inż. A. Furzyc mgr inż. A. Chabełska		UAM.7342-39.92	
Sprawdził(a):	inż. R. Cyrulewski	konstrukcyjna	GT-3338/174/17	

NAZWA RYSUNKU:		POZ. 3.17		NR RYS.	
BRANŻA: KONSTRUKCJA		SKALA: 1:30		K25	
FAZA: PBW		DATA: VII 2020			